

**CURTISS -
WRIGHT**

Valve Group



安全第一线

Farris Engineering





公司介绍

Farris Engineering 是美国柯蒂斯怀特流体控制公司旗下企业, 从 20 世纪 40 年代初期起就在弹簧式和先导式泄压阀的设计和制造行业处于领先地位。

70 多年来, 通过对全球各地数以千计的工厂设备和设施进行自动、主动的超压保护, Farris 产品的性能得到了充分的验证。由于 Farris 的创新发展成为泄压阀设计行业的标准, Farris 赢得了“安全第一线”的美誉。

Farris 提供的产品和解决方案服务于许多行业, 包括烃加工、冶炼、石化、化石与核能发电、天然气生产与输送、制药和一般加工业。

美国柯蒂斯怀特流体控制公司所交付的解决方案在全球首屈一指, 能全面提高产品安全性、工厂灵活性、可靠性及效率。美国柯蒂斯怀特流体控制公司以精心设计的解决方案引领业界, 为客户带来巨大利益, 使他们能够转变完成业务的方式。





阀门之外的价值

提供值得信赖的阀门只是 Farris 承诺的一部分。Farris 为客户提供全面泄压管理解决方案，可以为设施的整个生命周期提供支持，转变确保工厂安全的方式：

设计—利用 iPRSM 技术和我们 Farris 工程服务团队的力量，为您正确地设计泄压系统以应对每种超压情况。

配置—为您的工厂配备 Farris 全系列弹簧式和先导式泄压阀硬件，确信 70 余年的制造经验会对您的工厂提供保护。

监控—使用 SmartPRV™ 并利用无线技术的力量来监控泄压阀。

维护—使用经 Farris 授权的服务团队 - FAST 中心为您维护泄压阀，提供本地化售后服务和维修。

审核—我们的 Farris 工程服务团队和 iPRSM 技术将对您的泄压系统进行审核并确保其合规。



Farris SmartPRV 技术

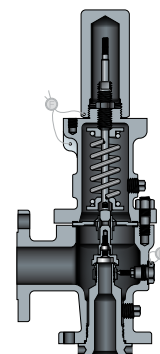
Farris 产品

工艺阀



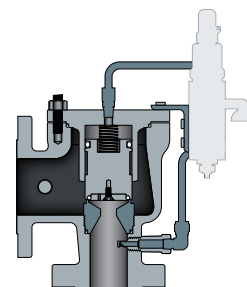
2600/2600L 系列

- ASME NB 认证: 空气、蒸汽和水
- 2600L - 单一内件设计适合于多种用途 (空气、蒸汽、水和气液双相流体)
- 符合 API 526
- CE 认证
- 尺寸: 1" x 2" 至 20" x 24"
- 压力范围: 15 至 6000 psig, 1.0 至 413 barg
- 温度范围: -320 至 1500°F, -195 至 815°C
- 材料: 碳钢、不锈钢、低/高温合金钢、Monel®、Hastelloy C®、Duplex 和符合 NACE 标准的材料
- 选择: 平衡式波纹管, "O"型圈阀座, 开放式阀盖等
- 应用: 空气、气体、蒸气、蒸汽和液体



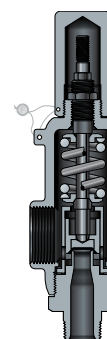
3800/3800L 系列

- ASME NB 认证: 空气、蒸汽和水
- 符合 API 标准 526
- CE 认证
- 尺寸: 1" x 2" 至 12" x 16"
- 压力范围: 15 至 6170 psig, 1.0 至 425 barg
- 温度范围: -320 至 500°F, -195 至 260°C
- 动作方式: 闪动型或调制型
- 材料: 碳钢、不锈钢、低/高温合金钢、Monel®、Hastelloy C®、Duplex 和符合 NACE 标准的材料
- 选配: 全通径设计、现场测试连接、防倒流装置远程卸压和辅助过滤器及其它
- 应用: 空气、气体、蒸气、蒸汽和液体



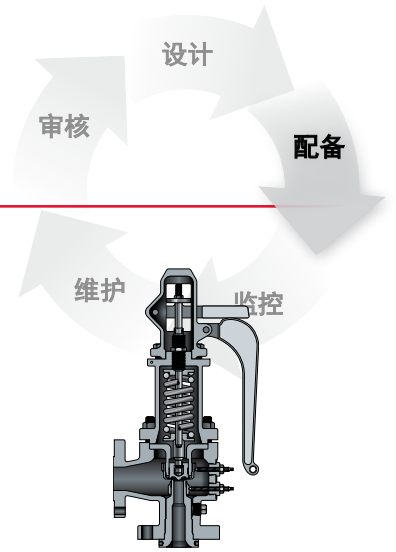
2700 系列

- ASME NB 认证: 空气、蒸汽和水
- CE 认证
- 尺寸: 1/2" x 1" 至 1-1/2" x 2-1/2"
- 压力范围: 15 至 6500 psig, 1.0 至 448 barg
- 温度范围: -320 至 750°F, -195 至 399°C
- 材料: 碳钢、不锈钢、低/高温合金钢、Monel®、Hastelloy C®、Duplex 和符合 NACE 标准的材料
- 选择: "O"型圈阀座, 波纹管设计, 法兰连接承插焊接接头接与清洁接头
- 应用: 空气、气体、蒸气、蒸汽和液体



关于用于更高压力范围的特殊应用, 请咨询厂家。

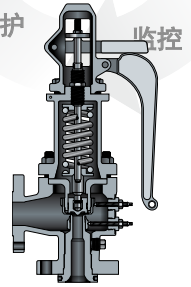
蒸汽安全阀



4200 系列

- ASME NB 第 I 和第 VIII 篇认证: 空气和蒸汽
- CE 认证
- 尺寸: 1-1/4" x 1-1/2" 至 6" x 8"
- 压力范围: 15 至 1000 psig, 1.0 至 68.9 barg
- 温度范围: -20 至 1000°F, 538°C

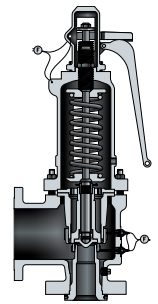
- 材料: 碳钢、不锈钢和铬钼合金
- 选配测试压紧装置
- 应用: 蒸汽工况



6400 系列

- ASME NB 第 I 和第 VIII 篇认证: 空气和蒸汽
- 尺寸: 1" x 2" 至 4" x 6"
- 压力范围: 15 至 1500 psig, 1.0 至 103 barg
- 温度范围: -20 至 1000°F, -29 至 538°C

- 材料: 碳钢、不锈钢和铬钼合金
- 选配封闭式的阀盖 (6600) 与测试压紧装置
- 应用: 蒸汽工况



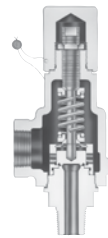
专业阀门



1890/1896M 系列

- 经 ASME 认证: 空气、蒸汽和水
- 尺寸: 1/2" x 3/4" 至 3/4" x 1"
- 压力范围: 15 psig 至 800 psig
- 温度范围: -320 至 +750°F

- 材料: 不锈钢阀体和内件/碳钢阀帽、黄铜阀体和内件/青铜阀帽
- 应用: 空气、蒸汽、气体和水



320B/370B 系列

- CE 认证, ASME BPVC, ASME B 16.34, API 520-2, AD 2000 S1, ISO 4126
- 标准尺寸: 1/2" 至 20"
- 压力等级: 等级 150 至 300, 10.3 至 20.7 barg
- 温度范围: -320 至 1202°F, -196 至 650°C

- 材料: 低碳钢、碳钢、高温碳钢、不锈钢、铬镍铁合金、哈氏合金、铬钼合金及其他特殊合金
- 选配: 组合单元、带锁定装置的手轮、最终位置开关、加热夹套、排水孔和冲洗孔
- 应用: 空气、蒸汽、气体、水和化学品, 使用条件包括有毒、腐蚀性、可燃流体、挥发性有机物



关于用于更高压力范围的特殊应用, 请咨询厂家。

软件和工程解决方案

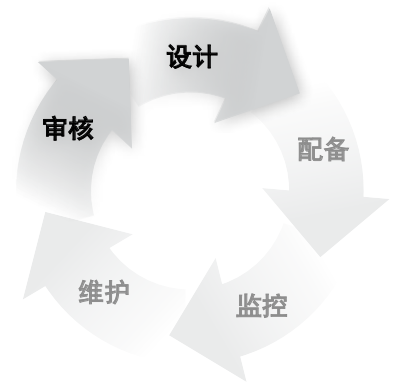
泄压系统的工程服务

泄压系统设计 - Farris 工程服务 (FES) 团队是超压情况处理专家, 能为您的泄压系统进行设计, 以优化生产工艺, 同时最大限度降低不必要的设备成本。

泄压系统审核 - FES 团队提供当今行业中最全面的泄压系统审核。服务包括

泄压系统验证和泄压系统缺陷纠正建议。我们的员工将帮助您的设施实现 PSM 合规。

泄压系统培训 - 让 FES 专家对您的团队进行所有安全方面的培训。系统操作、选型方法和泄压阀设计。



iPRSM® 泄压系统管理软件

iPRSM 是获得专利, 基于网络, 用于智能泄压系统管理的软件。iPRSM 提供经济的泄压系统文件管理。它确保在您的设施生命周期内符合监管法规和公司标准。iPRSM 具有超越当今行业中任何其他软件的功能和优点:

- 基于网络/LAN 软件应用程序
- 数据导入/导出功能
- 集中管理的文件库
- 闪蒸计算引擎和热物理属性系统的综合
- 变更管理
- 超压起因的分析
- 数据库维护
- 在整个 P&ID 中导航
- 泄压量计算
- 入口/出口管径计算
- 两相流量计算
- 总管/排污系统
- 系统版次控制



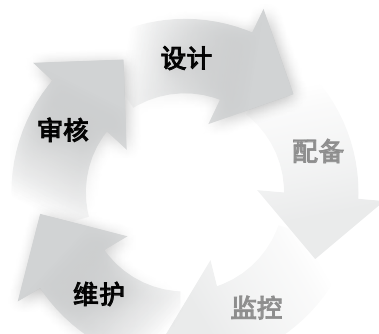
售后支持

FAST 中心

经 Farris 授权的服务团队 (又称 FAST 中心) 提供设施需要的售后支持, 以保障泄压阀正常操作和工厂安全。每个 Farris FAST 中心具有:

- 阀门维修机构 ASME 和 VR 认证资格
- 诊断和解决泄压阀问题的能力
- 经厂家培训的技术人员
- 能够追踪和管理泄压阀维护和维修历史记录

- 当地服务, 包括库存、在线测试和减少工厂停工时间的现场维修能力
- 库存交易 - FAST 中心可访问在线库存交易, 因而能够从 FAST 网络中的任何商家购买 Farris 泄压阀
- 阀门专业知识 - FAST 中心得到 Farris 工程的全力支持



Farris 售后支持

Farris 售后服务方案旨在针对全球任何压力阀门要求提供世界级的服务和支 持。我们的方案包括:

Farris 的 FAST 快速通道 - 为计划停工和紧急情况处理提供泄压阀和 OEM 零件的快速报价和供应。

24/7/365 eS3 - 应急服务、供应和支 持。Farris 将与我们的售后资源协作, 使用我们的 FAST 网络提供下班后紧急 情况支持。

售后服务和销售地点 - 位于英国科 比和巴西圣卡洛斯, 两处均拥有 ASME、ISO 和 VR 认证资格。它们能为

当地市场提供阀门和 OEM 零件, 并流 利地使用当地语言提供商业和技术销 售支持。

选型和选择支持



SizeMaster® 泄压 阀选型和选择软件

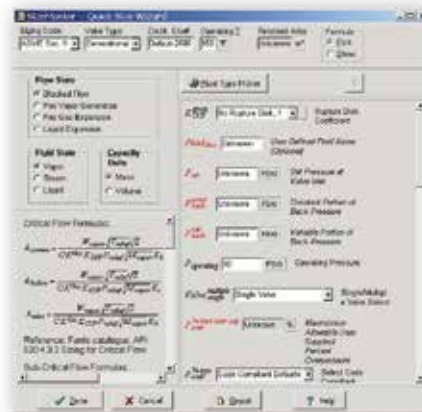
对于任何工艺应用组 合, Farris 的 SizeMaster 程序都能够准确 地进行泄压阀选型和选择。基于 Windows® (所有版本) 的 SizeMaster 集成 了泄压阀选型和选择任务的标准工程 实践。SizeMaster 严格按照 ASME 标 准、API 526 和其他行业标准来选型和指 定泄压阀。

SizeMaster 的情境矩阵允许用户定义 1 到 64 种不同选型情境, 其中包括: 堵塞流体、火情、热膨胀、爆管等。泄压阀 是根据最劣情况下的泄压面积而自动 选择的。SizeMaster 具有多种能够简化 复杂任务的向导程序。

比如 Capacity Wizard (容量向导程序) 能 让用户为所有类型的容器测定准确的 蒸气发生量。

为了支持 SizeMaster, Farris 应用工程团 队可作为知识渊博的资源, 为用户在选 型和选择泄压阀方面提供支持。我们的 应用工程师会评估客户泄压阀选型遇 到的问题或标准产品范围之外应用的相 关技术问题。这些应用可能涉及高压、 高温或低温和专业领域。例如无损检 验、特殊化学或机械要求等。

SizeMaster 截屏



Farris 全球分布

公司总部位于美国俄亥俄州的布莱克斯韦尔, 并对 Farris 的制造、工程、设计和检验提供支持, 包括一套由 ASME 认证的流体试验设施。通过位于加拿大、英国、巴西、中国和印度的工厂 Farris 向国

际市场提供销售与运营的支持。所有制造厂均通过 ISO 9000 认证。

产品根据 ASME 标准第 I、III 和 VIII 篇进行设计和制造, 其性能经过了美国国家锅炉压力容器检验师协会的认可。

我公司阀门符合 API 标准, 持有 PED/CE、CRN、ATEX、CSQL、CSA B51、TR CU 010 和 TR CU 032 等证书, 并获得许多其他国家/地区、行业和客户的特别认证。

美国俄亥俄州布莱克斯韦尔市



加拿大安大略省布兰特福德市



图例

- 制造厂
- FAST 中心
- 销售代表



巴西圣卡洛斯 SP



英国科比



中国天津市

请访问我们的网址 www.cw-valvegroup.com/Sales/Distributors.aspx, 在产品品牌下面选择 Farris 来与您当地的 Farris 代表联系。

CURTISS - WRIGHT



10195 Brecksville Road, Brecksville, OH 44141 USA • 电话: 440-838-7690 • 传真: 440-838-7699

各地工厂: 美国俄亥俄州布雷克斯维尔市; 加拿大安大略省布兰特福特市、艾伯塔省埃德蒙顿市; 英国北安普敦郡科比区; 巴西圣卡洛斯 SP; 中国天津、北京; 印度德里

全球办事处: 有关全球销售网络的列表, 请访问我们的网站, 网址为: www.cw-valvegroup.com/farris。

虽然我们本着诚实准确的原则提供这些信息, 但美国柯蒂斯怀特流体控制公司 Farris Engineering 分公司不保证您依靠这些信息就可获得满意的结果。此处包含的任何内容既不应解释为就产品的性能、适销性、适用性或任何其它事项作出的任何明示或暗示的保证或担保, 也不应解释为使用与任何专利存在冲突的产品或工艺的建议。虽然我们本着诚实准确的原则提供这些信息, 但美国柯蒂斯怀特流体控制公司 Farris Engineering 分公司不保证您依靠这些信息就可获得满意的结果。